

Manual de utilizare

Smartwatch

LAGENIO

K1



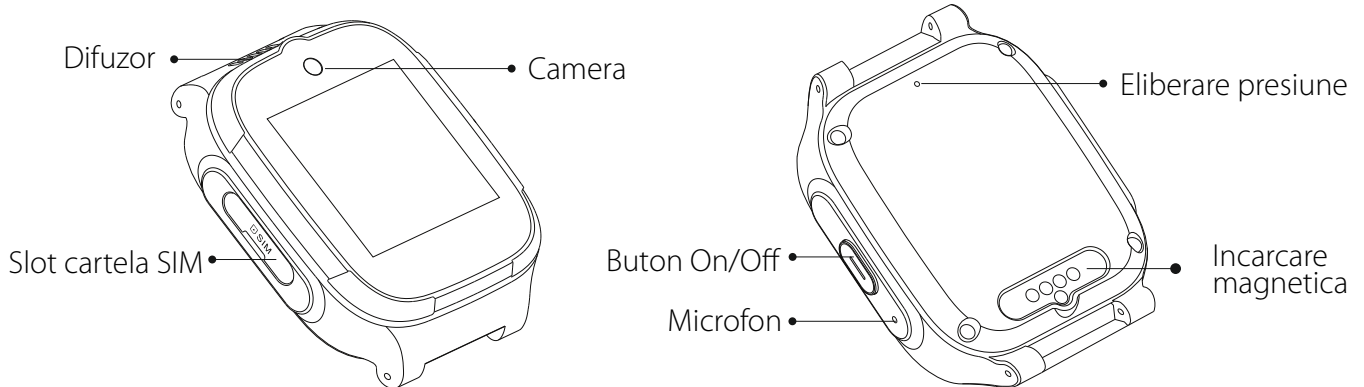
Va rugam sa incarcati ceasul complet inainte de prima utilizare!



Continut pachet: un ceas, un manual de utilizare, un cablu alimentare.



1. Detalii smartwatch

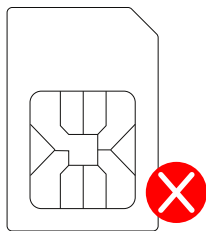


Nu introduceti obiecte ascutite in orificiul microfonului sau al eliberarii presiunii!

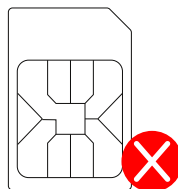


2. Alegerea si introducerea in ceas a cartelei SIM

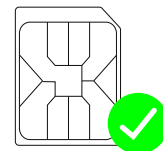
- Alegeti o cartela SIM de la un operator de telefonie care foloseste reseaua 2G/3G/4G.
- Smartwatch-ul accepta doar cartela Nano SIM.
- Va rugam sa va asigurati ca aveti activat pe cartela Nano SIM un plan de date mobile.



Standard SIM

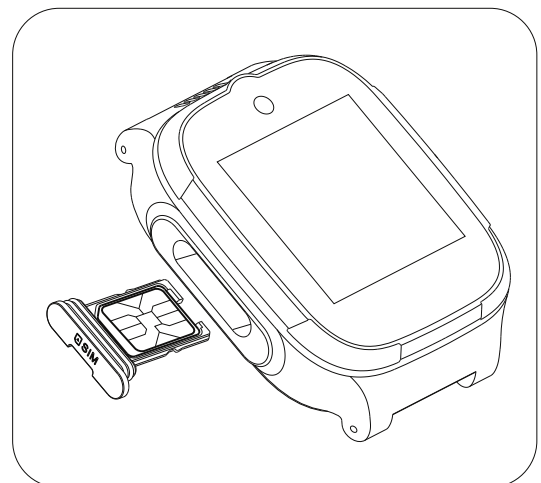
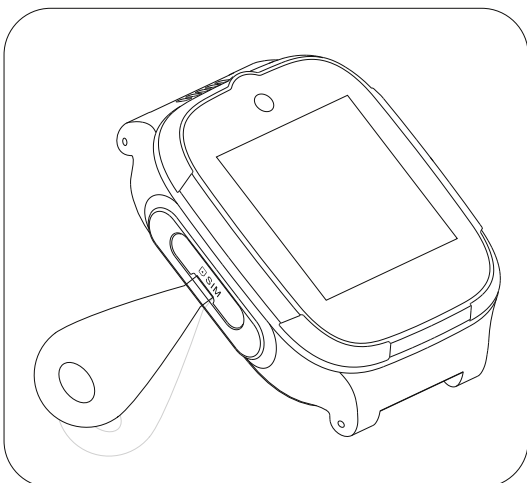


Micro SIM



Nano SIM

- Introducerea cartelei SIM se va face doar cu ceasul inchis, conform imaginii de mai jos!





3. Descarcarea aplicatiei mobile

- Descarca aplicatia **Lagenio** scanand **codul QR** sau descarca aplicatia mobila din **App Store** pentru versiunea **iOS** sau de pe **Google Play** pentru versiunea **Android**.



LAGENIO

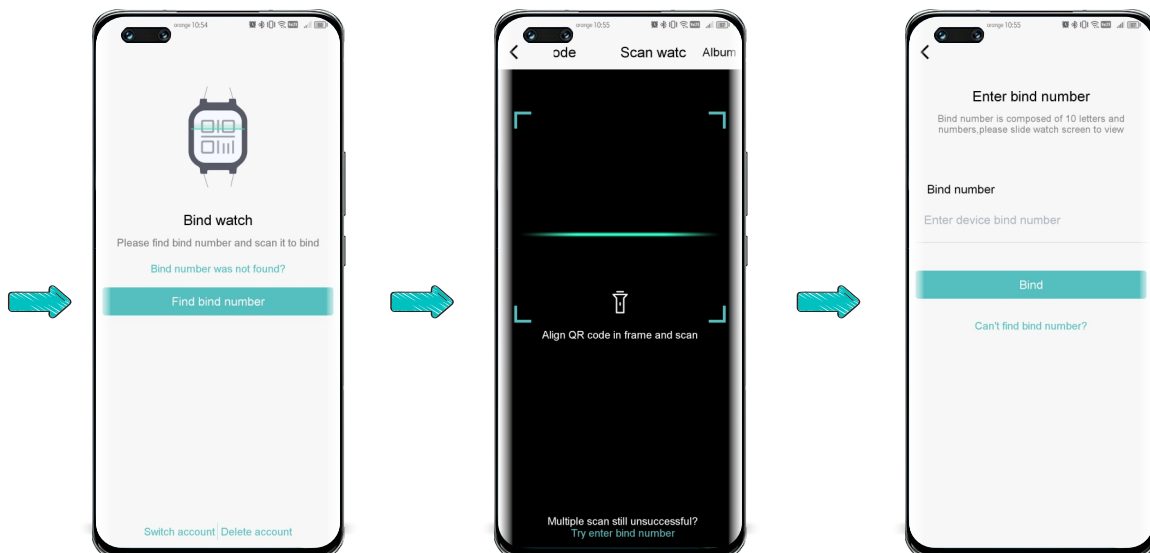
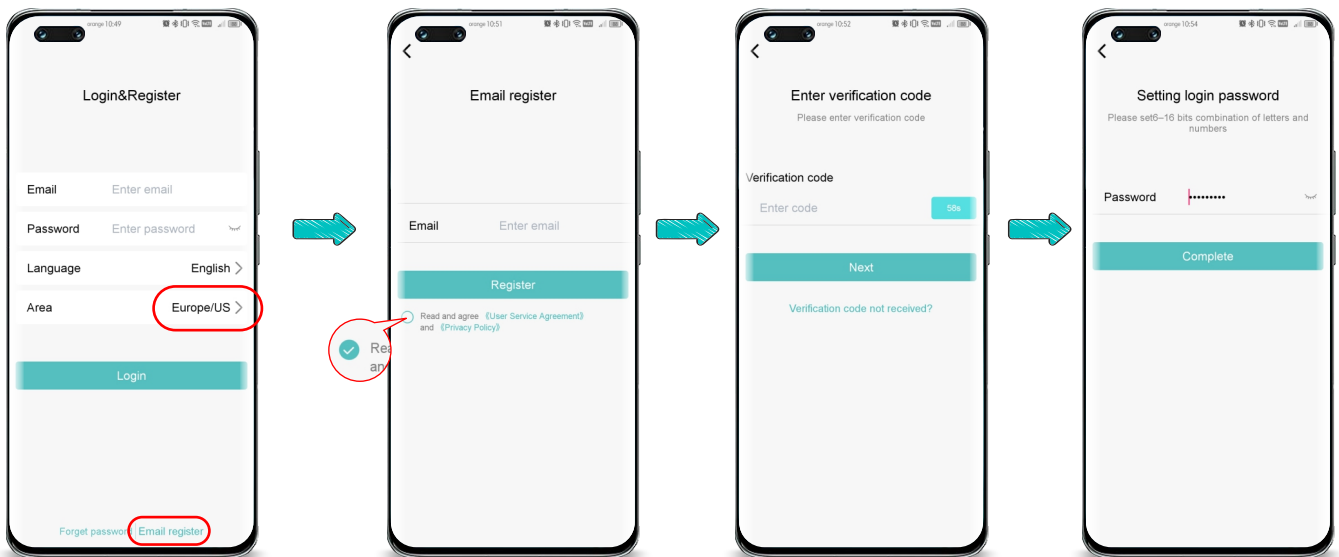


4. Crearea si inregistrarea contului in aplicatia mobila

1. Intrati in aplicatie si selectati **Zona Europe/US**.

Crearea contului se va face prin inregistrarea email-ului > **Email register**.

2. Introduceti email-ul si selectati **Read and agree**, apoi apasati butonul **Register**.
3. Veti primi pe mail un cod de siguranta de 4 cifre. Introduceti codul de siguranta si apasati butonul **Next**.
4. Scrieti parola dorita si apasati apoi butonul **Complete**.
5. In pasul urmator, va trebui adaugat ceasul in aplicatia mobila, apasand butonul **Find bind number**.
6. Scanati **codul QR** din ceas, apasand pictograma **Bind**.
7. In cazul in care ceasul nu se adauga in aplicatie prin scanare codului QR, va trebui introdus manual codul de sub codul QR. **In cazul in care nu apare din litere si cifre de sub codul QR inseamna ca ceasul nu are acces la internet, verificati cartela daca are date mobile si restartati ceasul.**
8. Daca localizarea Gps nu este posibila, ceasul are nevoie de un restart, **Settings> Power OFF> Reboot**.

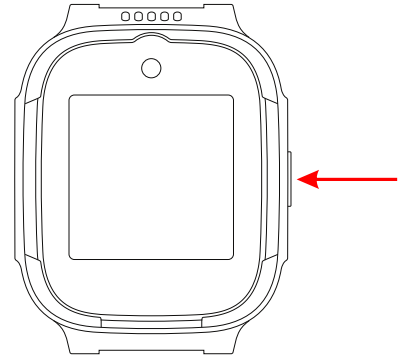




5. Instructiuni pornire ceas

Buton lateral

- Tineti apasat butonul lateral de jos pentru a porni/opri dispozitivul. Cand ceasul este deschis, apasati scurt butonul pentru a aprinde/stinge ecranul ceasului.
- Tineti apasat butonul timp de 5 secunde pentru a apela numarul SOS (Se activeaza in aplicatia mobila).



Gesturi ecran tactil

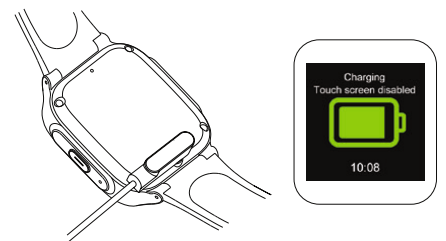
- Glisati dreapta / stanga / sus / jos pentru a naviga in meniul principal.



6. Instructiuni de incarcare

Acest smartwatch foloseste incarcarea magnetica.

- Conectati pinii de incarcare ai cablului USB la partea din spate a pinilor de incarcare ai smartwatch-ului. Acesta se va incarca automat, suporta incarcator 5V-1A.



7. Functiile ceasului



Telefon

Foloseste functia telefon pentru a realiza apeluri cu cei dragi. Contactele vor trebui adaugate in aplicatia mobila pentru a realiza apeluri telefonice.



Chat

Foloseste chat-ul pentru a inregistra mesaje vocale.



Apel video

Selecteaza contactul pentru a realiza un apel video. Pentru un apel video mai stabil, ceasul va trebui conectat la o retea Wi-Fi.

Atentie!! Apelul video indelungat, va supraincalzi bateria ceasului. Nu purta ceasul atunci cand afiseaza o temperatura foarte mare.



Mesaje

Apasa pe mesaje, pentru a le putea vizualiza.



Adauga prieteni

Poti adauga prieteni cu care sa tii legatura.

**Pedometru**

Vizualizeaza numarul de pasi parcursi.

**Camera**

Foloseste camera pentru a face poze. Le poti vizualiza si sterge in galeria foto.

**Galerie foto**

Intra in galerie pentru a vizualiza si sterge pozele facute.

**Cronometru**

Poti folosi cronometrul pentru a imbunati timpul de alergare.

**Setari**

Aici vei gasi setarile dispozitivului, alarma, limba , luminozitatea, sunetul, ceasul, etc.

**Localizare**

Din aplicatia mobila ceasul se poate localiza GPS.

**Setari Wi-Fi**

Duce ce ceasul a fost adaugat in aplicatia mobila, apasa pe More - Settings - WLAN si apoi conecteaza ceasul la reseaua Wi-Fi.

**8. Specificatii**

Dimensiune	54.7 x 42.6 x 15.8 mm
Culoare	Rosu/Cyan
Ecran	1.4 inch IPS, rezolutie 240x 240 pixeli
Memorie	ROM 128MB, RAM 128MB
Senzor	Accelerometru
Localizare	GPS / Wi-Fi / LBS / A-GPS / Accelerometru
Baterie	680 mAh
Camera	2 MP
Sistem	RTOS